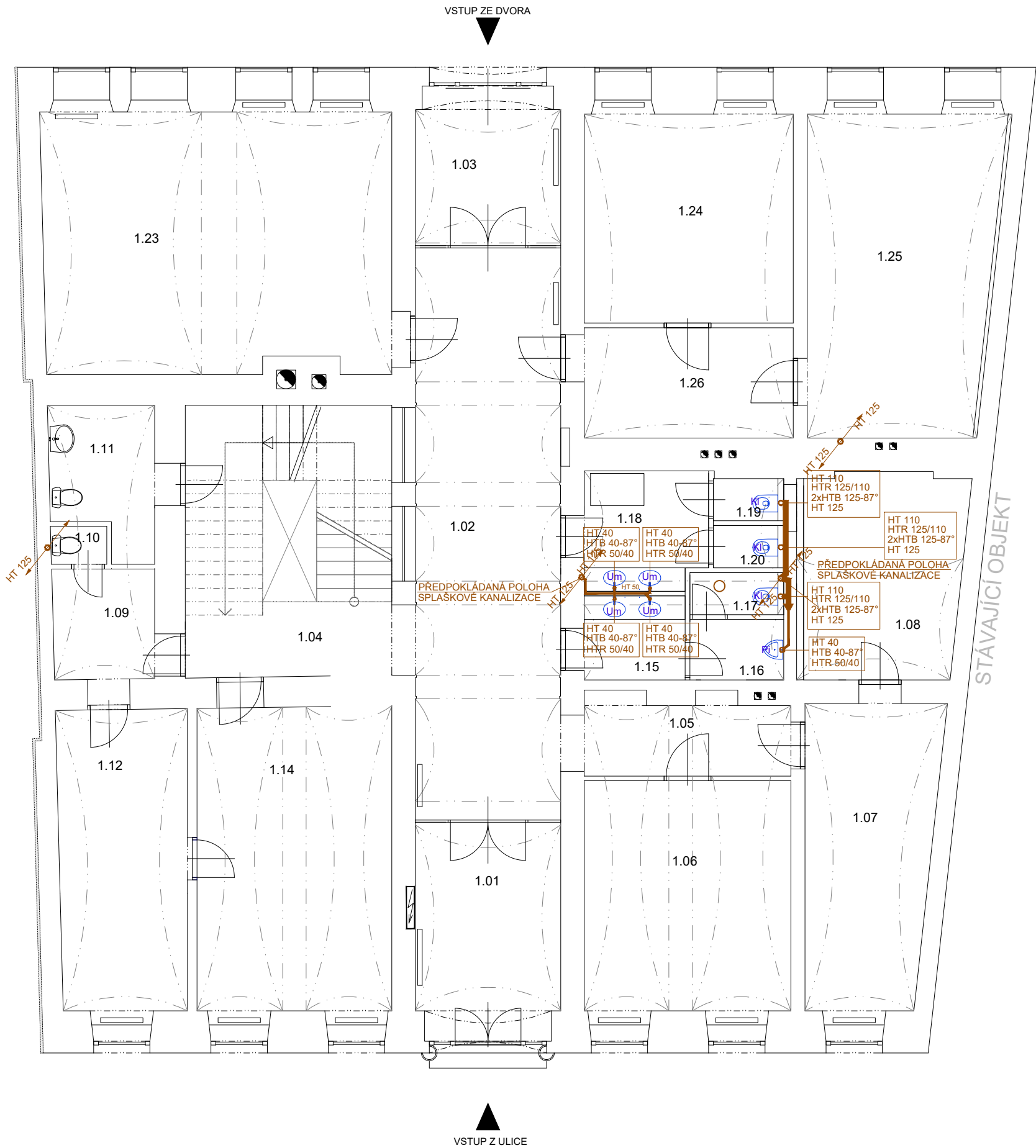


1.NP - NOVÝ STAV



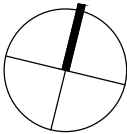
LEGENDA MÍSTNOSTÍ 1.NP

Č.M.	ÚČEL MÍSTNOSTI	PLOCHA (M <sup>2</sup> )
1.01	ZÁDVEŘÍ	14,16
1.02	CHODBA	38,22
1.03	ZÁDVEŘÍ	10,35
1.04	SCHODIŠTĚ	25,44
1.05	CHODBA	8,32
1.06	UČEBNA	22,35
1.07	UČEBNA	18,40
1.08	ŽAZEMÍ UČEBNY 1.07	14,70
1.09	CHODBA	6,32
1.10	ÚKLIDOVÁ MÍSTNOST	9,64
1.11	BEZBARIÉROVÉ WC	7,02
1.12	SKLAD	10,82
1.13	(neobsazeno)	7,10
1.14	UČEBNA	27,64
1.15	WC MUŽI - PŘEDSÍŇ	4,29
1.16	WC MUŽI - PISOÁR	2,66
1.17	WC MUŽI - KLOZET	1,88
1.18	WC ŽENY - PŘEDSÍŇ	6,99
1.19	WC ŽENY - KLOZET	1,43
1.20	WC ŽENY - KLOZET	1,43
1.21	(neobsazeno)	
1.22	(neobsazeno)	
1.23	UČEBNA LDO	42,79
1.24	UČEBNA	20,67
1.25	UČEBNA BICÍCH	28,56
1.26	CHODBA	10,96

- KI
- HL225.1/90 Koleno pro připojení WC DN110/90°, možnost zkrácení přítokové trubky, pryžová manžeta se zpevňující vložkou včetně připojovací soupravy ke splachovací a stavební ochranné zátky
- Dř
- HL132/40 Dřezový sifon a zápachová uzávěrka DN40x5/4" pro dřez se zpětným uzávěrem, s krycí růžicí odtoku.
- Um
- HL132/40 Umyvadlový sifon a zápachová uzávěrka DN40x5/4" pro umyvadla se zpětným uzávěrem, s krycí růžicí odtoku.
- Sp
- HL514 Zápachová uzávěrka DN40/50 s vodorovným odtokem, pro sprchové koutů s odpadním ventilem 6/4" a zátkou, s kulovým kloubem na odtoku (otáčivý 280°, 10° sklopný), sítko na nečistoty

ZAŘIZOVACÍ PŘEDMĚTY BUDOU VYBRÁNY ARCHITEKTEM INTERIÉRU A ODSOUHLASENY INVESTOREM

- POZNÁMKY:**
- JEDNOTLIVÉ ROZVODY POTRUBÍ JSOU ZAKRESLENY SCHÉMATICKY VČETNÉ BĚŽNÝCH ZÁKLADNÍCH TVAROVEK, PŘESNÉ TYPY A POČET BUDE URČEN NA ZÁKLADĚ VÝBĚRU DODAVATELE A POUŽITÉHO TYPU SYSTÉMU
  - PŘED SAMOTNOU REALIZACÍ JE NUTNÁ KOORDINACE S OSTATNÍMI PROFESEMI
  - A UPŘESNĚNÍ JEDNOTLIVÝCH PROSTUPŮ
  - PRO PŘEHLEDNOST JSOU JEDNOTLIVÉ ROZVODY ZAKRESLENY POUZE SCHÉMATICKY, JEJICH POLOHA BUDE UPŘESNĚNA PŘÍMO NA STAVBĚ



±0,000 = ÚROVEŇ 1.NP (PODLAHA)

ZODPOVĚDNÝ PROJEKTANT	ING. ARCH. BLANKA ZLAMALOVÁ, ING. LUKÁŠ ROUBAL	STUDIO ZLAMAL WWW.STUDIO-ZLAMAL.CZ	
VYPRACOVAL	ING. JAN BLAŠČÍK, ING. LUKÁŠ ROUBAL		
INVESTOR	MĚSTO ŠTERNBERK, HORNÍ NÁMĚSTÍ 78/16, 785 01 ŠTERNBERK		
NÁZEV AKCE	ZUŠ ŠTERNBERK - MODERNIZACE ODBORNÝCH UČEBEN OLOMOUCKÁ 1289/3, 78501 ŠTERNBERK NA PARCELE ČÍSLO 401 V KATASTRÁLNÍM ÚZEMÍ ŠTERNBERK		PARÉ
D.1.4.1 ZDRAVOTNĚ TECHNICKÉ INSTALACE	STUPEŇ	DSP, PDPS	
	DATUM	01/2024	
NÁZEV VÝKRESU PŮDORYS 1.NP - ZTI - SPLAŠKOVÁ KANALIZACE	MĚŘÍTKO 1:50	Č.VÝKRESU D.1.4.1-3	